



UNIwersytet
Warszawski

WYDZIAŁ GEOLOGII



INFORMACJE LOKALIZACYJNE

- *gdzie jest dziekanat/sekretariat*
- *gdzie będą się odbywały zajęcia*

Dziekanat:

ul. Żwirki i Wigury 93

[Sprawdź lokalizację na mapie Warszawy](#)

Większość zajęć odbywa się na kampusie Ochota, w budynku przy ul. Żwirki i Wigury 93, część kursów terenowych prowadzona jest również w Europejskim Centrum Edukacji Geologicznej w Chęcinach.



STUDIA – oferta Wydziału

ZASADY KWALIFIKACJI – jak liczyć punkty

PROFIL ABSOLWENTA – co mogę robić po studiach

Kliknij w poniższe linki – znajdziesz tam zasady kwalifikacji i profile absolwenta

Studia pierwszego stopnia, stacjonarne

- [Geologia poszukiwawcza, stacjonarne, pierwszego stopnia](#)
- [Geologia stosowana, stacjonarne, pierwszego stopnia](#)

Studia drugiego stopnia, stacjonarne

- [Geologia poszukiwawcza, stacjonarne, drugiego stopnia](#)
- Geologia stosowana, stacjonarne, drugiego stopnia
- rekrutacja w lutym 2021



STATYSTYKI REKRUTACYJNE I PROGI PUNKTOWE – *sprawdź swoje szanse*

czyli ile było osób na miejsce
i ile punktów uprawniało do przyjęcia na studia

- [kliknij](#)
- znajdź kierunek, który Cię interesuje
- sprawdź statystyki z ubiegłych lat

Zachęcamy także do zapoznania się
z [serwisem ASIA](#), który prezentuje statystyki rekrutacyjne
bardziej szczegółowo.

DLACZEGO MY?



Na Wydziale aktywnie działa 9 studenckich kół naukowych. Daje to studentom duży potencjał badawczy i dydaktyczny.

Na studiach inżynierskich studenci mają możliwość wyboru **trzech ścieżek kształcenia**:

- geoinżynierii
- geodynamiki i kartografii geologicznej
- inżynierii surowców mineralnych.

Nabyta podczas studiów pierwszego stopnia wiedza i umiejętności umożliwiają podjęcie pracy na poziomie odtwórczym (zawodowym) przede wszystkim w różnych gałęziach przemysłu i usług związanych z budownictwem, ochroną środowiska, poszukiwaniem wody dla celów pitnych, leczniczych i przemysłowych i ochroną jej zasobów, poszukiwaniem surowców naturalnych.

W ramach studiów studenci uzyskują **certyfikat biegłości językowej na poziomie B2** Europejskiego Systemu Opisu Kształcenia Językowego i uzyskują możliwość podjęcia studiów II stopnia.

DLACZEGO MY?

Na studiach magisterskich studenci mają wybór **specjalności**:

- geologia inżynierska
- geologia środowiskowa
- gospodarka surowcami mineralnymi
- hydrogeologia
- tektonika i kartografia geologiczna

i **specjalizacji**:

- stratygrafia, sedimentologia i paleontologia
- geologia klimatyczna
- geochemia, mineralogia, petrologia i geologia złożowa



ADRESY STRON WWW I MEDIÓW SPOŁECZNOŚCIOWYCH



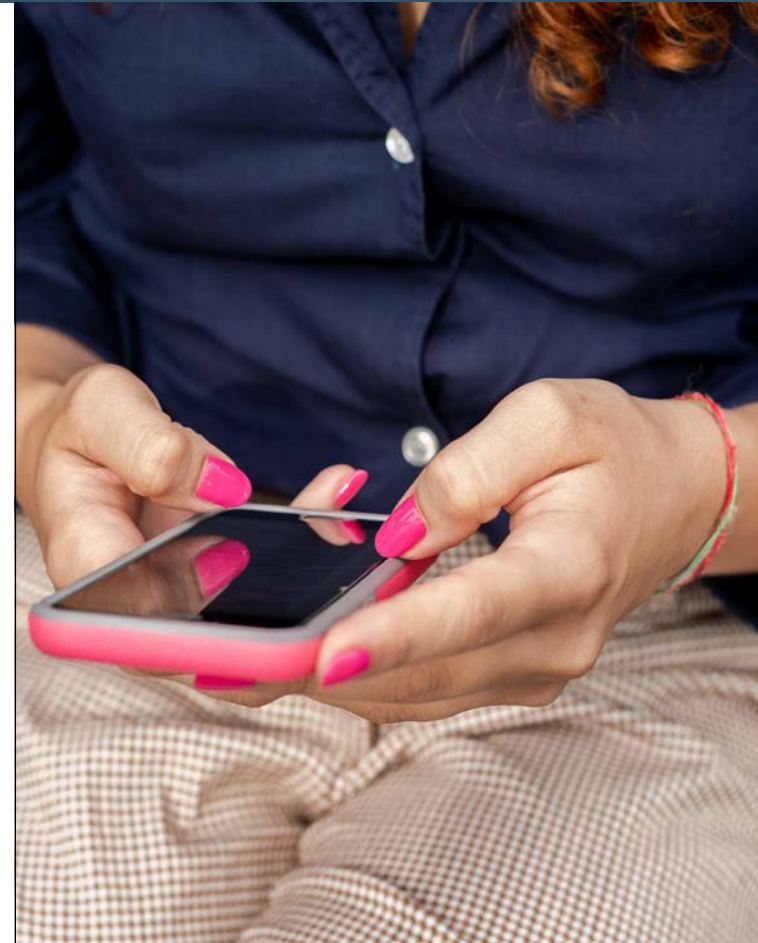
[Wydział Geologii](#)

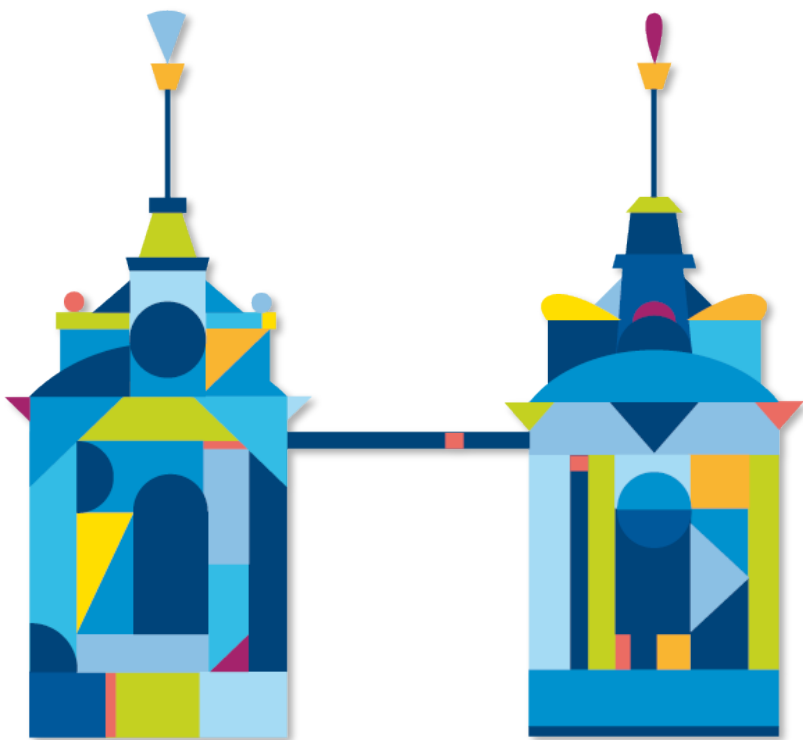


[Facebook Wydziału Geologii](#)

ZOBACZ TEŻ:

- [Film o Wydziale Geologii UW](#)
- [Film o Europejskim Centrum Edukacji Geologicznej](#)





UNIwersytet Warszawski

Krakowskie Przedmieście 26/28
Warszawa 00-927

www.uw.edu.pl



[Facebook UW](#)



[Instagram UW](#)



[YouTube UW](#)



[LinkedIn UW](#)



[Twitter UW](#)